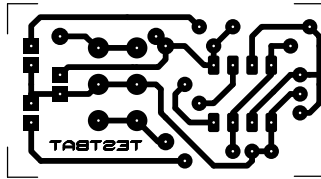


R5 et R6 soudees cote cuivre



## TESTBAT

### Liste des composants

#### Resistances

1	R1	1K5	1/4 Watt	marron, vert, rouge
1	R2	15K	"	marron, vert, orange
2	R3,R4	330	"	orange, orange, marron
1	R5	10	3 à 5 Watt	marquage en clair
1	R6	22	3 à 5 Watt	marquage en clair

#### Circuits intégrés

1	U1	LM358	ou équivalent
1	U2	TL431	ou équivalent

#### Diodes

1	D1	LED rouge	5mm Haute Luminosité
1	D2	LED verte	5mm Haute Luminosité

#### Divers

1	J1	fils soudés	
1	RV1	ajustable vertical 10 ou 15 tours 22K	
1	SW1	Interrupteur à levier à souder sur circuit imprimé	
momentané - (position au centre)		du type inverseur - momentané repos	
ou double		de repos au centre avec retour automatique	
		possibilité de monté un interrupteur simple	